

PRIMERA REUNIÓN DEL CONSEJO NACIONAL DE TRANSICIÓN ENERGÉTICA DE PANAMÁ

REPRESENTANTES DEL SECTOR PÚBLICO

Dr. Jorge Rivera Staff
Secretario Nacional de Energía
04-02-2021

Contenido



1. Orden del día.
2. Antecedentes del CONTE.
3. Metodología de selección de miembros del CONTE del sector privado.
4. Postulantes pre seleccionados al CONTE del sector privado.
5. Votación para la selección de los miembros del sector privado.
6. Pasos siguientes.



1. Orden del día

- 09:00 – 09:05 **Bienvenida Oficial a los miembros oficiales del consejo nacional de Transición Energética.** Jorge Rivera Staff, Secretario Nacional de Energía.
- 09:05 – 09:10 **Lectura y aprobación del orden del día.** Stella Escala, Secretaria Nacional de Energía.
- 09:10 – 09:45 **Metodología de selección de Miembros del CONTE del sector privado y candidatos preseleccionados.** Jorge Rivera Staff, Secretario Nacional de Energía.
- 09:45 – 09:55 **Votación para la selección de los miembros del CONTE sector privado.** TODOS
- 09:55 – 10:00 **Pasos siguientes y cierre de la reunión.** Jorge Rivera Staff, Secretario Nacional de Energía.
Foto de Familia



2. Antecedentes del CONTE

LINEAMIENTOS ESTRATÉGICOS
AGENDA DE TRANSICIÓN ENERGÉTICA
2020-2030

¡Así lo haremos!

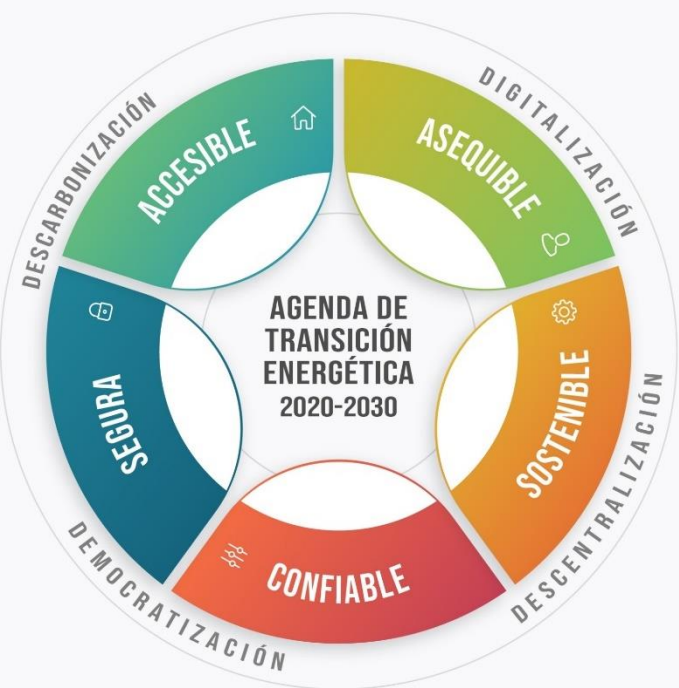


Los Lineamientos de la Agenda de Transición energética se aprueban por Consejo de Gabinete el 24 de noviembre de 2020, donde se crea el Consejo Nacional de Transición Energética como instancia de:

- ✓ Asesoría
- ✓ Consulta
- ✓ Rendición de cuentas

La Agenda de Transición Energética acelera la economía de forma sostenible y sostenida

ODS7+4D = Transición Energética



Estrategias del Sector Eléctrico



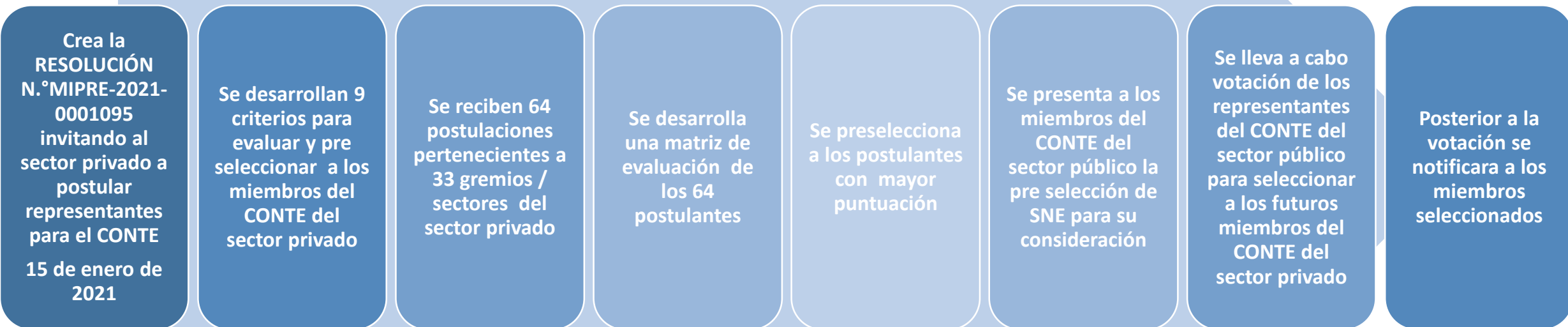
Estrategias del Sector Hidrocarburos



- Contribuye a la dinamización de la Economía.
- Genera nuevos y adicionales empleos de mayor duración.
- Es elemento clave para incrementar la ambición de las Contribuciones Nacionalmente Determinadas (NDC).
- Disminuye el impacto del cambio climático,



3. Metodología de Selección de los Miembros del CONTE Del sector Privado





4. Postulantes pre seleccionados al CONTE del sector privado

Criterios Evaluados con Mayor Puntaje

1. Nivel de Conocimiento
2. Innovadores y solucionadores creativos de problemas
3. Liderazgo y capacidad de incidencia en el corto plazo



Mónica Lupiañez
Principal (41 pts)

Asociación Nacional Panameña
de Generadores Eléctricos
(ANPAG)

Criterios Evaluados con Mayor Puntaje

1. Nivel de Conocimiento
2. Trayectoria Profesional
3. Representatividad de Grupo



Jorge Díaz

Suplente (40 pts)

Cámara Panameña de
Generadores Hidroeléctricos
(CAPAGEH)

Criterios Evaluados con Mayor Puntaje

- 1. Nivel de Conocimiento**
- 2. Innovadores y solucionadores creativos de problemas**
- 3. Dinamismo**



Esteban Barrientos
Principal (42 pts)

ENSA

Criterios Evaluados con Mayor Puntaje

1. **Trayectoria Profesional**
2. **Visión Estrategia de Largo Plazo**
3. **Liderazgo y capacidad de incidencia a corto plazo**



Sebastián Pérez
Suplente (42 pts)

NATURGY

Criterios Evaluados con Mayor Puntaje

1. **Trayectoria Profesional**
2. **Criterios Evaluados con Mayor Representatividad de Grupo**
3. **Visión Estratégica de largo plazo**



Rafael Linares
Principal (42 puntos)

Cámara Panameña de Energía
Solar (CAPES)

Criterios Evaluados con Mayor Puntaje

1. **Trayectoria Profesional**
2. **Innovadores y solucionadores creativos de problemas**
3. **Dinamismo**



Félix Linares

Suplente (41 pts)

Cámara Panameña de la
Construcción (CAPAC)

Criterios Evaluados con Mayor Puntaje

- 1. Nivel de Conocimiento**
- 2. Trayectoria Profesional**
- 3. Liderazgo y Capacidad de incidencia en el corto plazo**



Edmundo Vidal
Principal (40 pts)

Grupo de las Zonas Libres de Combustibles

Criterios Evaluados con Mayor Puntaje

1. Nivel de Conocimiento
2. Trayectoria Profesional
3. Liderazgo y Capacidad de incidencia en el corto plazo



Aristides Chiriatti
Principal (35 pts)

Petroport, S.A.

Criterios Evaluados con Mayor Puntaje

1. **Trayectoria Profesional**
2. **Visión estratégica de largo plazo**
3. **Nivel de Conocimiento**



Doriana Hun
Principal (38 pts)

Compañía Chevron Panamá

Criterios Evaluados con Mayor Puntaje

1. Trayectoria Profesional
2. Visión estratégica de largo plazo
3. Nivel de Conocimiento



Gustavo Rodríguez
Suplente (37 puntos)

Asociación Nacional Panameña
de Generadores Eléctricos
(ANPAG)

Criterios Evaluados con Mayor Puntaje

1. **Trayectoria Profesional**
2. **Visión estratégica de largo plazo**
3. **Representatividad de Grupo**



Eduardo De la Guardia
Principal (42)

Asociación Panameña de
Ejecutivos de Empresa (APEDE)

Criterios Evaluados con Mayor Puntaje

1. **Trayectoria Profesional**
2. **Innovadores y solucionadores creativos de problemas**
3. **Dinamismo**



Cristobal Samudio
Suplente (41 pts)

Cámara de Comercio,
Industrias y Agricultura de
Panamá

Criterios Evaluados con Mayor Puntaje

1. **Trayectoria Profesional**
2. **Visión país**
3. **Representatividad de grupo**



Jorge Azcárraga
Principal (42 pts)

Asociación de Grandes Clientes
Eléctricos de Panamá
(AGRANDEL)

Criterios Evaluados con Mayor Puntaje

1. **Innovadores y solucionadores creativos de problemas**
2. **Liderazgo y capacidad de incidencia en el corto plazo**
3. **Trayectoria profesional**



Gustavo De Luca
Suplente (41 pts)

Asociaciones de distribuidores
de Automóviles de Panamá

Criterios Evaluados con Mayor Puntaje

- 1. Trayectoria Profesional**
- 2. Visión Estratégica de largo plazo**
- 3. Representatividad de Grupo**



Mayté Zambrano
Principal (42 pts)

CEMCIT, AIP

Criterios Evaluados con Mayor Puntaje

1. Nivel de Conocimiento
2. Innovadores y solucionadores creativos de problemas
3. Dinamismo



Jessica Guevara
Suplente (43 pts)

CEMCIT, AIP



5. Votación para la selección de los miembros del Sector Privado.

Link de votación en VIMEO



6. Pasos siguientes

- Notificación a los miembros seleccionados del Sector Privado
- Reunión en pleno el 18 de Febrero para revisión y aprobación del Reglamento



GRACIAS

Dr. Jorge Rivera Staff
Secretario Nacional de Energía

04-02-2021